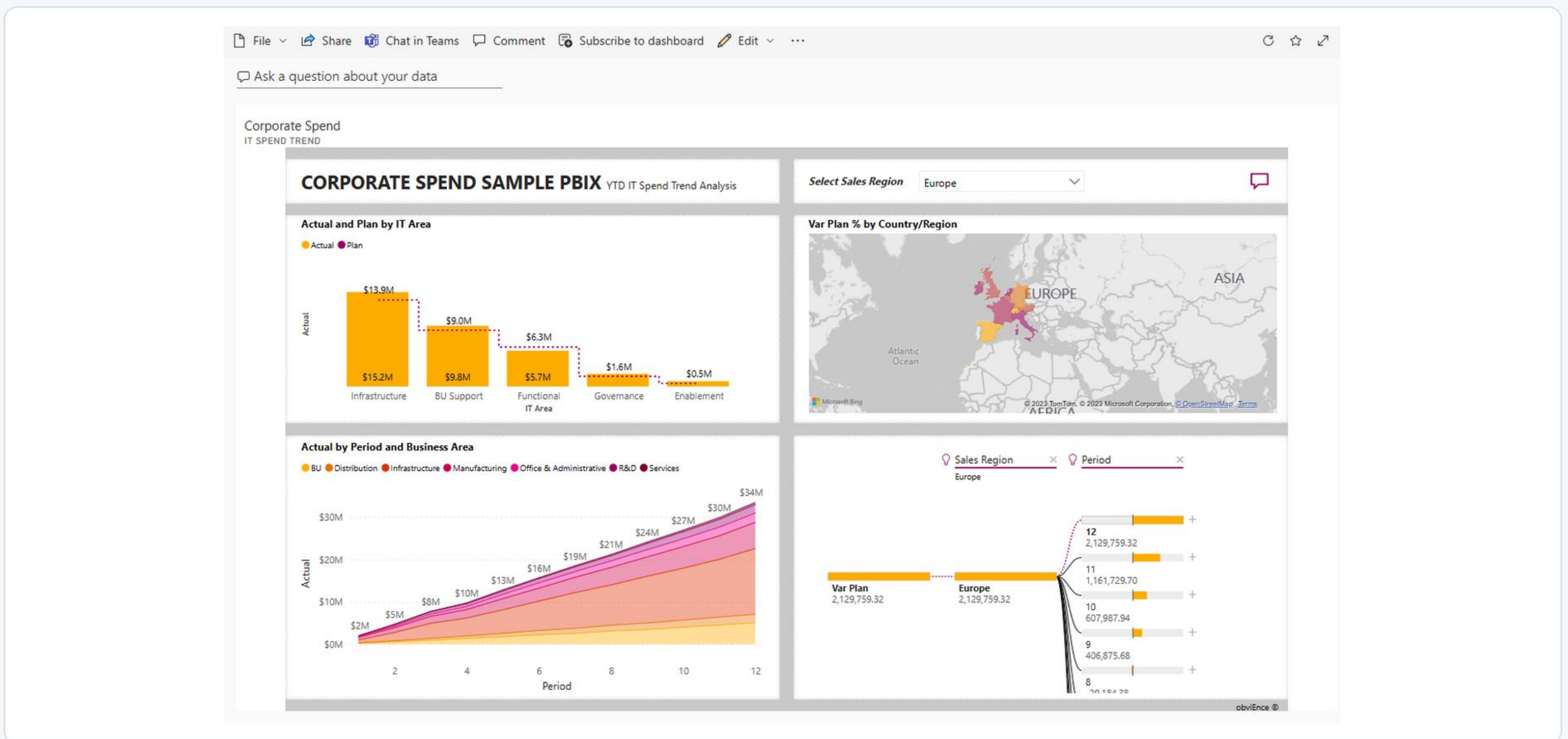




CRM forecast + ERP-data: margelek zien voor het gebeurt.

Power BI koppelt sales pipeline, orders, kostprijzen en voorraad. Zo zie je welke deals omzet lijken, maar marge of leverbaarheid in gevaar brengen.



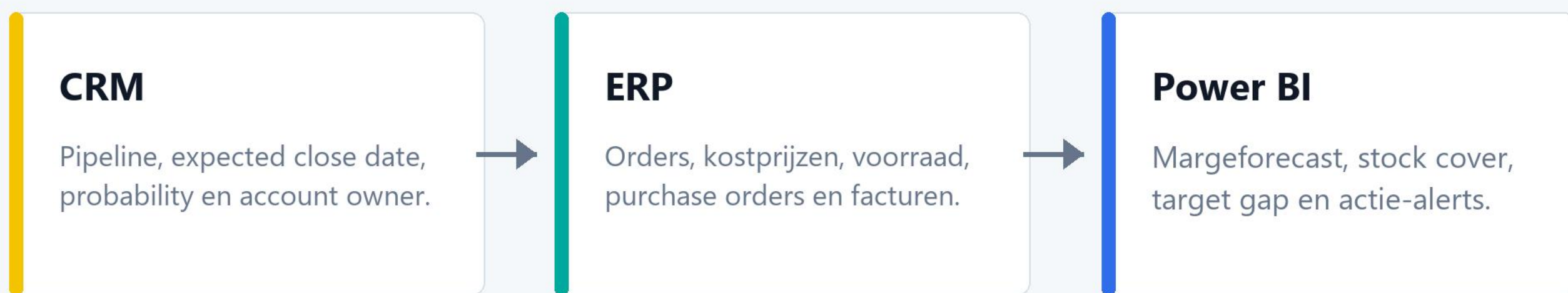
● CRM + ERP gekoppeld

● Marge-alerts

● Stockrisico

Twee systemen. Een beslissignaal.

CRM vertelt wat waarschijnlijk verkocht wordt. ERP vertelt wat het kost, wat beschikbaar is en welke marge historisch echt gehaald werd.

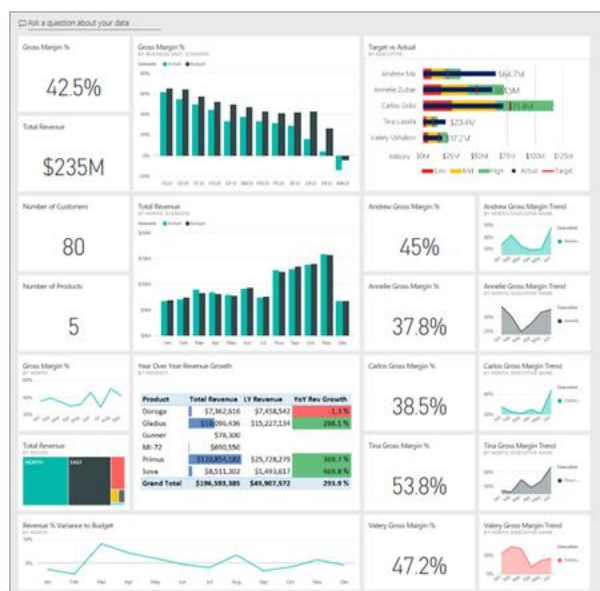


Slimme output: welke deals vragen actie voor ze marge kosten?

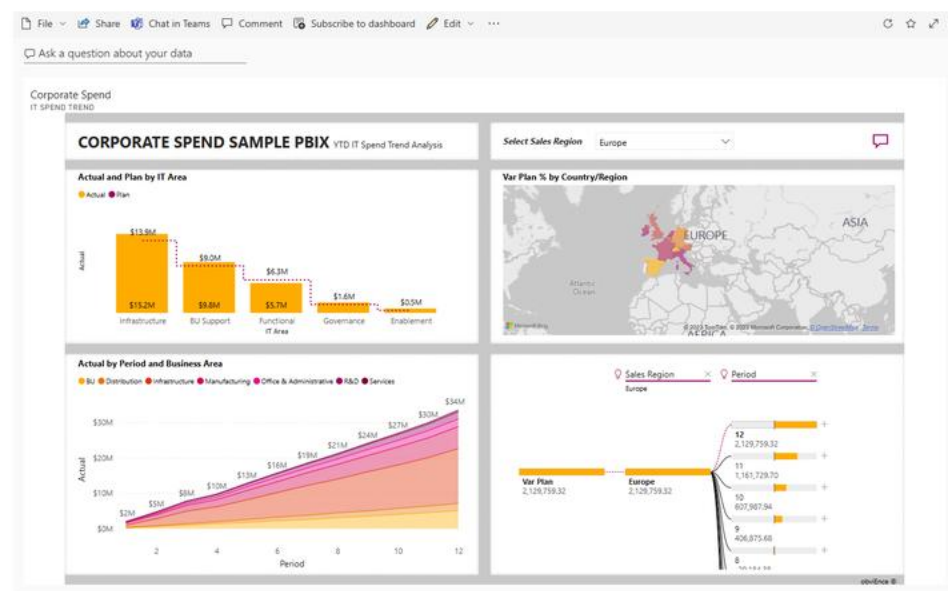
Niet alleen tonen wat er gebeurd is. Power BI combineert forecast, voorraad en kostprijs om te signaleren waar sales, aankoop of finance nu moet ingrijpen.

Niet alleen omzet. Winstgevende en leverbare omzet.

De analyse zoekt de kruising tussen forecast, marge, voorraad en levertermijn. Daar zitten de beslissingen.



Customer profitability



Finance / spend - Europese kaart

Margelek

18% vs 30%

Deal lijkt groot, maar zit onder targetmarge.

Stockgap

240 stuks

Forecast hoger dan vrije voorraad binnen 30 dagen.

Klantmix

+22% omzet

Groei is positief, maar retouren en transport drukken winst.

Een dashboard wordt pas waardevol als het actie veroorzaakt.

Kaarten tonen we alleen wanneer ze nuttig zijn: Belgisch, Europees of per regio.

Een concrete alert voor sales, finance en aankoop.

Elke dag ververst Power BI de forecast en vergelijkt die met marge, stock en open aankooporders. Alleen de uitzonderingen komen bovenaan.

Project alert

Klant: ABC Manufacturing
CRM dealwaarde: EUR 84.000
Close probability: 72%

Marge

19%

Target is 30%. Prijs of scope herbekijken.

Voorraad

-240

Forecast groter dan vrije stock + inbound PO.

Aanbevolen acties

1. Accountmanager krijgt prijs- en scopewaarschuwing voor de offerte eruit gaat.
2. Aankoop ziet de stockgap en kan PO of leverdatum bijsturen.
3. Finance ziet meteen welke omzet niet dezelfde winstkwaliteit heeft.

Cognima zet de koppeling, het datamodel en de alertlogica op.

Power BI wordt dan geen rapportage achteraf, maar een beslissysteem vooraf.