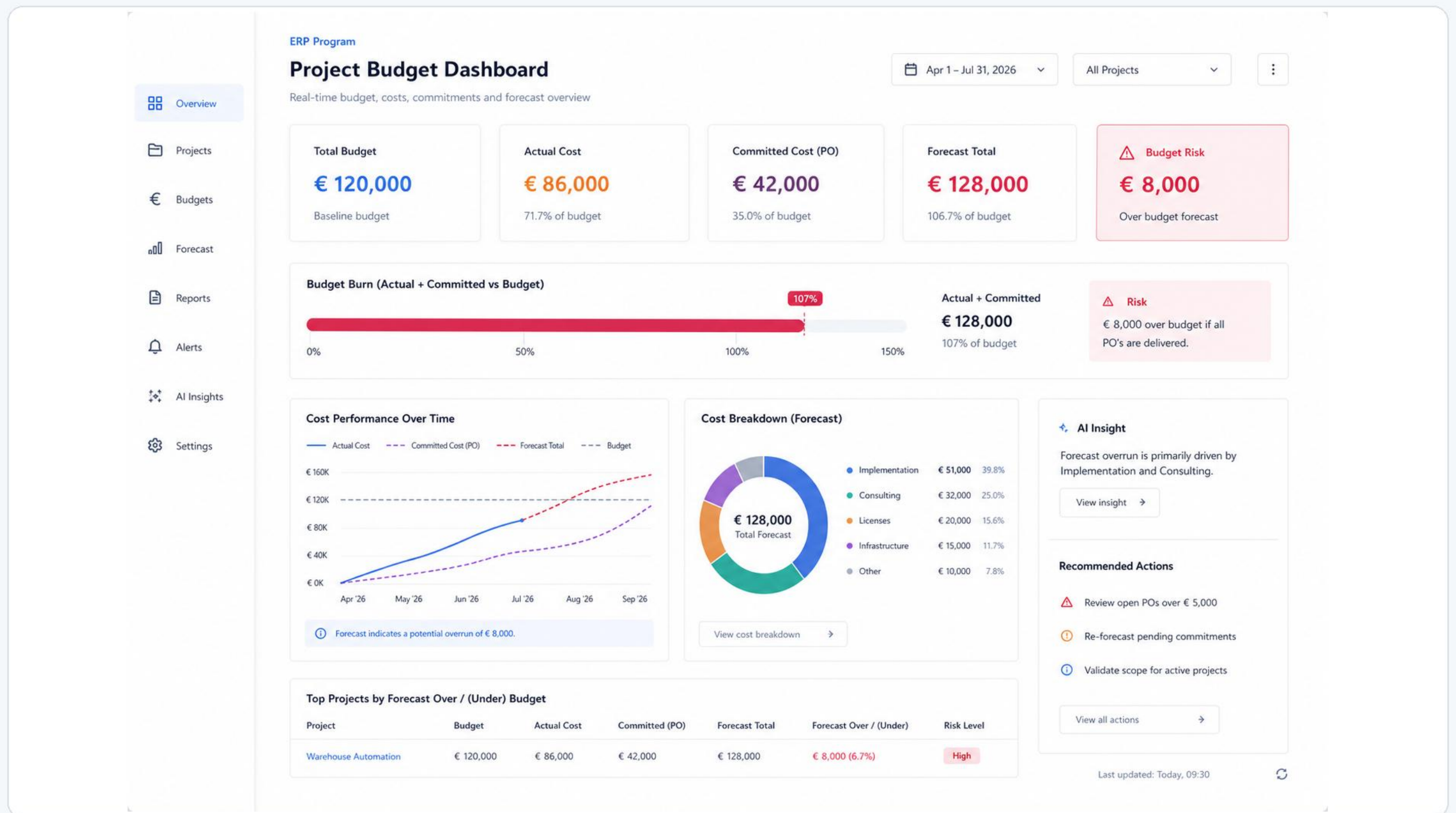


Budgetoverschrijding zien voordat ze gebeurt.

Dashboards en AI-vragen op je ERP-data: budget, actuals, committed cost, forecast en blockers in één beeld.



● ERP-dashboard

● Claude / ChatGPT mogelijk

● Overspend alert

Projecten gaan over budget voordat management het ziet.

Kosten zitten verspreid over timesheets, expenses, PO's en facturen. Het risico wordt vaak pas zichtbaar bij maandafsluit.

Timesheets

Engineering- en service-uren lopen sneller op dan gepland.

Expenses

Transport, hotel, materiaal en interventiekosten komen later binnen.

Purchase orders

Bestellingen zijn al committed, ook al zijn ze nog niet gefactureerd.

Invoices

Facturen bevestigen de kost pas wanneer bijsturen vaak te laat is.

De stuurinformatie zit niet in één lijst.

Je moet actuals, committed cost en forecast samen zien voordat je nieuwe kosten goedkeurt.

Van ERP-data naar budget alert.

Het dashboard rekt door. De AI-assistent laat management dezelfde cijfers zelfstandig bevragen.

1

Projectbudget ophalen

Budget, planning en contractwaarde uit je ERP of projectmodule.

2

Actuals verzamelen

Timesheets, expenses, purchase orders en invoices combineren.

3

Committed cost berekenen

Ook bestelde maar nog niet gefactureerde kosten meenemen.

4

Forecast en blockers melden

Eindkost voorspellen en oorzaak zichtbaar maken.

5

Review-actie klaarzetten

Projectmanager krijgt een concrete actie vóór nieuwe PO's.

Niet wachten op een rapport. Gewoon vragen.

Via Claude of ChatGPT gekoppeld aan je ERP kan je dezelfde dashboarddata gericht bevragen en laten samenvatten.

Managementvraag

Welke projecten gaan boven budget als alle PO's geleverd worden?

Oorzaak

Waarom stijgt de forecast bij Warehouse Automation deze week?

Actie

Maak een reviewtaak voor de projectmanager vóór nieuwe PO's worden aangemaakt.

Controle

Toon projecten met meer dan 10% budgetrisico en open blockers.

AI mag signaleren, samenvatten en acties klaarzetten.

Nieuwe aankooporders of budgetwijzigingen blijven een gecontroleerde review-stap. Zo krijg je snelheid zonder financieel risico.

Project alert klaar voor management.

Voorbeeld van een overspend-sigitaal dat uit je ERP-dashboard of AI-assistent komt.

Project: Warehouse Automation

Budget	€ 120.000
Actual cost	€ 86.000
Committed PO cost	€ 42.000
Forecast total	€ 128.000

Risico € 8.000 boven budget indien alle PO's worden geleverd.

Oorzaak Extra engineeringuren + spoedtransport.

Actie: projectmanager review vóór nieuwe aankooporders.

Sterk voor projecten, services, field service, manufacturing en engineering in elk ERP-landschap.